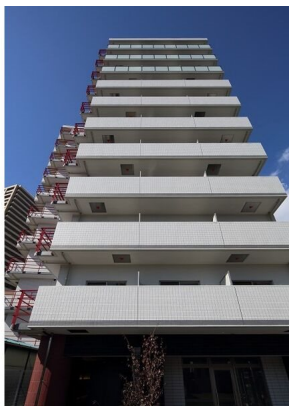


FOR RENT

賃料	管理費等
65,000円	7,000円

南面バルコニー 2F以上 オートロック 角住戸 陽当たり良好

【外観】



【間取り図】



図面と現況が異なる場合は現況が優先となります。

間取りの「S」はサービスルーム(納戸)です。

間取り	1K		
敷金	無	礼金	6.5万円
敷引/償却金	-	保証金	-
物件種別	マンション		
建物名・部屋番号	アリピオ立花 905号室		
物件所在地	兵庫県尼崎市七松町1丁目8-15		
交通	東海道・山陽本線 立花駅 徒歩3分 阪急神戸線 武庫之荘駅 徒歩29分		
間取詳細	洋室(6.78畳)		
構造・規模	鉄筋コンクリート 11階建 9階		
専有面積	25.5㎡	向き	南
築年月	2016年2月	契約期間	2年
損害保険	有	入居時期	相談
駐車場	空無 駐輪場 バイク置き場		
設備	エレベーター 宅配BOX IHキッチンヒーター バス・トイレ別 浴室乾燥 温水洗浄便座 洗面台		
その他費用	[一時金] 鍵交換費用 契約時: 16,500円 退去時ハウスクリーニング代: 33,000円		
入居諸条件	法人可		
保証会社	必須 保証会社利用必須		
備考			

情報更新日2021年4月8日

No.c-100000007629

お問合せ先



兵庫県知事(1)第204485号
一般社団法人兵庫県宅地建物取引業協会 芦屋・西宮支部

株式会社GMプランニング レントドゥ! 西宮北店

兵庫県西宮市仁川町2丁目5-4

TEL:0798-57-6021

FAX:0798-57-6022

E-mail: inquiry@gmp-plan.com

URL: https://nishinomiya-kita-rentdo.com/



携帯サイトから物件詳細を閲覧できます!

取引態様	手数料負担の割合	貸主	借主
仲介先物	手数料配分の割合	元付	客付