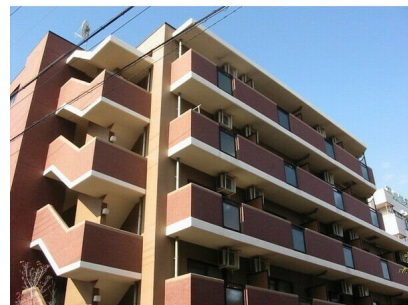


FOR RENT

賃料	管理費等
64,000円	7,000円

2F以上 オートロック

【外観】



【間取り図】



間取り	1K		
敷金	無	礼金	1ヶ月
敷引/償却金	-	保証金	-
物件種別	マンション		
建物名・部屋番号	カーサ・デ・ゼント西宮北口 206号室		
物件所在地	兵庫県西宮市南昭和町1-35		
交通	阪急神戸線 西宮北口駅 徒歩4分 東海道・山陽本線 西宮(兵庫)駅 徒歩15分		
間取詳細	洋室(9.2畳) K(1畳)		
構造・規模	鉄筋コンクリート 5階建 2階		
専有面積	30㎡	向き	東
築年月	1999年2月	契約期間	2年
損害保険	有 8,200円 12ヶ月	入居時期	2021年5月中旬
駐車場	無 駐輪場 バイク置き場		
設備	宅配BOX バス・トイレ別 洗面所独立 エアコン CATV 光ファイバー インターホン		
その他費用	[一時金] 鍵交換代: 16,500円 清掃費: 22,000円 [月次費用] 口座振替手数料: 110円		
入居諸条件			
保証会社	必須 レジデンシャルパートナーズ 保証料:賃料等の40%(最低2万)、月額手数料:賃料等の1%(更新料)		
備考			

図面と現況が異なる場合は現況が優先となります。

間取りの「S」はサービスルーム(納戸)です。

情報更新日2021年5月4日

No.c-100000008019

お問合せ先



兵庫県知事(1)第204485号
一般社団兵庫県宅地建物取引業協会 芦屋・西宮支部

株式会社GMプランニング レントドゥ! 西宮北店

兵庫県西宮市仁川町2丁目5-4

TEL:0798-57-6021

FAX:0798-57-6022

E-mail: inquiry@gmp-plan.com

URL: https://nishinomiya-kita-rentdo.com/



携帯サイトから物件詳細を閲覧できます!

取引態様	手数料負担の割合	貸主	借主
仲介先物	手数料配分の割合	元付	客付